



## RIFUGIO AVERAU (2416 m)

Loc. Forcella Nuvolau  
[www.lagazuoi5torri.dolomiti.org](http://www.lagazuoi5torri.dolomiti.org)

tel: +39.0436.4660 - cell. +39.335.6868066  
 fax: +39.0436.4660  
 e-mail: rifugio.averau@dolomiti.org

Apertura/open: **05/06 - 05/10**

60	19	2	✓	2	4	✓

Mezza pensione:	
Half board:	
<b>min</b>	<b>max</b>
€ 46,00	€ 46,00



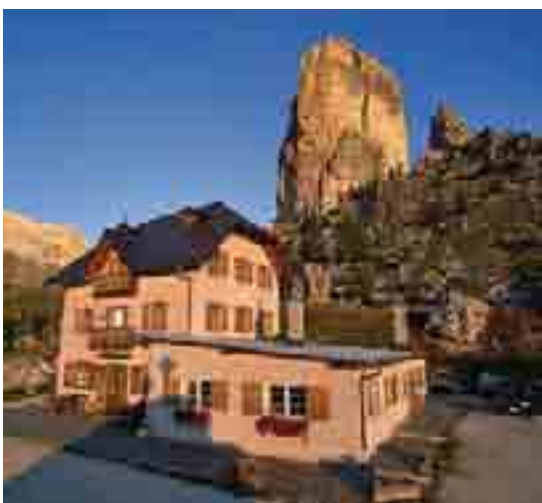
## RIFUGIO CAPANNA LAGO AJAL (1472 m)

Lago d'Ajal

tel: +39.368.944299  
 e-mail: rifugioajal@alice.it  
 Apertura/open: 1/06 - 30/09

20	5	1	1	1	✓

Bassa stagione:		Alta stagione:	
Low season:		High season:	
<b>min</b>	<b>max</b>	<b>min</b>	<b>max</b>
€ 16,53	€ 16,53	€ 16,53	€ 16,53



## RIFUGIO CINQUE TORRI (2137 m)

Loc. 5 Torri  
[www.lagazuoi5torri.dolomiti.org](http://www.lagazuoi5torri.dolomiti.org)

tel: +39.0436.2902  
 fax: +39.0436.2902  
 e-mail: info@cinquetorri.it

Apertura/open: **15/06 - 30/09**

60	20	5	5	✓	2	7	NO

Solo letto:		Cuccetta:	
Bed only:		plank bed:	
<b>min</b>	<b>max</b>	<b>min</b>	<b>max</b>
€ 12,00	€ 23,00	€ 15,00	€ 17,00

Supplemento colazione / Breakfast: € 8,00



### RIFUGIO COL GALLINA (2055 m)

Loc. Col Gallina  
[www.dolomiti.org/ita/Cortina/laga5torri/ospitalita/ColGallina](http://www.dolomiti.org/ita/Cortina/laga5torri/ospitalita/ColGallina)

tel: +39.0436.2939  
 fax: +39.0436.2939  
 e-mail: rifugio.colgallina@dolomiti.org

Apertura/open: 01/06 - 30/09

60	10	2	2	✓	3	3	NO

Bassa stagione:		Alta stagione:	
Low season:		High season:	
min	max	min	max
€ 55,00	€ 65,00	€ 55,00	€ 65,00



### RIFUGIO CRODA DA LAGO G. PALMIERI (2046 m)

Loc. Lago da Lago  
[www.crodadalago.it](http://www.crodadalago.it)

tel: +39.0436.862085  
 fax: +39.0436.867387  
 e-mail: crodadalago@dolomiti.org

Apertura/open: 15/06 - 30/09



60	61	5	2	7	✓	2	5



### RIFUGIO DIBONA (2083 m)

Loc. Valón de Tofana

tel: +39.0436.860294  
 e-mail: rifugiodibona@gmail.com

Apertura/open: 17/06 - 27/09

60	68	10	10	✓	4	✓	

Camera + colaz.:		Mezza pensione:	
B&B:		Half board:	
min	max	min	max
€ 30,00	€ 30,00	€ 45,00	€ 45,00



### RIFUGIO DUCA D'AOSTA (2100 m)

Loc. Tofane  
[www.cortinadampezzo.it/ducadaosta](http://www.cortinadampezzo.it/ducadaosta)

tel: +39.0436.2780  
 fax: +39.0436.3312  
 e-mail: rifugioducadaosta@virgilio.it

Apertura/open: 10/07 - 10/09

60	19	6	4	2	✓	5	8

Bassa stagione:		Alta stagione:	
Low season:		High season:	
min	max	min	max
€ 60,00	€ 80,00	€ 60,00	€ 80,00

Prezzi per mezza pensione / Half Board rates



### RIFUGIO FALORIA (2123 m)

Monte Faloria  
[www.cortinacube.com](http://www.cortinacube.com)

tel: +39.0436.2737  
 fax: +39.0436.3356  
 e-mail: faloria@dolomiti.org

Apertura/open: 15/06 - 15/09

180	35	11	1	3	8	✓	2

Solo pernottam	
Bed only:	
min	max
€ 25,00	€ 32,00

Suppl. colaz. / Breakfast: € 10,00



### RIFUGIO LAGAZUOI (2752 m)

Monte Lagazuoi  
[www.lagazuoi5torri.dolomiti.org](http://www.lagazuoi5torri.dolomiti.org)

tel: +39.0436.867303  
 fax: +39.0436.867303  
 e-mail: rifugio.lagazuoi@dolomiti.org

Apertura/open: 20/06 - 30/09

110	74	7	5	12	✓	4	12

Camera + colaz.:		Mezza pensione:	
B&B:		Half board:	
min	max	min	max
€ 32,00	€ 41,00	€ 46,00	€ 56,00

Suppl. doccia. / Additional charge for shower: € 3,50



### RIFUGIO MALGA RA ŠTUA (1695 m)

Loc. Ra Štua  
[www.malgarastua.it](http://www.malgarastua.it)

tel: +39.0436.5753  
 e-mail: info@malgarastua.it

Apertura/open: 01/06 - 30/10

40	16	8	1	7	✓	4	4	✓

Camera + colazione:		Mezza pensione:	
B&B:		Half board:	
min	max	min	max
€ 35,00	€ 40,00	€ 48,00	€ 53,00

Prezzi per camera a notte / Room night rates



### RIFUGIO PEZIÉ DE PARÙ (1535 m)

Loc. Pezié de Parù  
[www.peziedeparu.it](http://www.peziedeparu.it)

tel: +39.0436.862068  
 fax: +39.0436.860345  
 e-mail: info@peziedeparu.it

Apertura/open: 20/06 - 30/09

40	6	3	3	✓	3	2	✓

Bassa stagione:		Alta stagione:	
Low season:		High season:	
min	max	min	max
€ 35,00	€ 75,00	€ 35,00	€ 75,00



### RIFUGIO PIEZZA (2200 m)

Passo Giau, 5  
[www.da-aurelio.it](http://www.da-aurelio.it)

tel: +39.0437.720118  
 fax: +39.0437.720118  
 e-mail: ristoranteaurelio@tin.it

Apertura/open: 27/06 - 20/09

55	5	2	2	✓	✓

Bassa stagione:		Alta stagione:	
Low season:		High season:	
min	max	min	max
€ 80,00	€ 100,00	€ 100,00	€ 150,00

Prezzi per camera a notte / Room night rates



### RIFUGIO POMEDES (2203 m)

Loc. Torrioni Pomedes  
[www.rifugiopomedes.dolomiti.org](http://www.rifugiopomedes.dolomiti.org)

tel: +39.0436.862061  
 e-mail: rifugio.pomedes@dolomiti.org

Apertura/open: 01/07 - 20/09

50	40	10	2	4	5	✓	4	8

Camera + colazione:		Mezza pensione:	
B&B:		Half board:	
min	max	min	max
€ 26,00	€ 36,00	€ 38,00	€ 48,00



### RIFUGIO SCOIATTOLI (2225 m)

Loc. Potòr  
[www.lagazuoi5torri.dolomiti.org](http://www.lagazuoi5torri.dolomiti.org)

tel: +39.0436.867939  
 e-mail: rifugio.scoiattoli@dolomiti.org

Apertura/open: 20/06 - 20/09

111	42	9	9	✓	3	8	✓

Bassa stagione:		Alta stagione:	
Low season:		High season:	
min	max	min	max
€ 45,00	€ 50,00	€ 45,00	€ 50,00

Prezzi per mezza pensione / Half Board rates



### RIFUGIO SON FORCA (2235 m)

Loc. Son Forca

tel: +39.0436.866192  
 tel: +39.0436.861822  
 e-mail: giannisorpaes@alice.it

Apertura/open: 20/06 - 20/06

40	2	6	8	✓	4	6

Bassa stagione:		Alta stagione:	
Low season:		High season:	
min	max	min	max
€ 39,00	€ 42,00	€ 41,00	€ 45,00

Prezzi per mezza pensione / Half board rates



## RIFUGIO TONDI DI FALORIA (2343 m)

Monte Faloria

[www.cortinadampezzo.it/virtualtour/rifugiotondi](http://www.cortinadampezzo.it/virtualtour/rifugiotondi)

tel: +39.0436.5775

fax: +39.0436.5775

e-mail: [tondillo@libero.it](mailto:tondillo@libero.it)

Apertura/open: **15/06 - 20/09**

70	8	4	4	✓	1	3	NO	

Camera + colaz.:		Mezza pensione:	
B&B:		Half board:	
min	max	min	max
€ 30,00	€ 35,00	€ 45,00	€ 50,00